

2.A ÚKOLY

Od 6. dubna

Kontrolní test!!-

napište na papír, ofoťte a pošlete na mail hanka.pisecna@seznam.cz nebo facebook nebo doneste podepsané do školy. (do středy 8.4., nebo pak až v úterý 14.4.) DĚKUJI!

1.Opiš psacím písmem:

Běta běhá, růžová pěna, pět vět, město Ostrava, obě dvě, těžký úkol, čisté věci, hodně dětí.

2. Napiš

tři osoby:

tři zvířata:

tři věci:

To jsou podstatná jména.

3.Opiš a doplň sloveso: Maminka_____ oběd. Sestra_____ úkol.

Tatínek_____ auto. Bratr _____obrázek.

4.Opiš a doplň i/y: Hř – bě, t – cho, seš – t, bot - , svač – na, čt – ři, děkuj- , hod – ny.

5.Opiš a vypočítej M-příklady:

$35 + 20 =$

$90 - 30 =$

$50 + 30 =$

$80 + 6 =$

$8 + 30 =$

$60 + 40 =$

$63 + 10 =$

$51 + 40 =$

$37 - 7 =$

$28 + 2 =$

$67 + 2 =$

$39 - 4 =$

$46 + 21 =$

$70 - 5 =$

$54 - 20 =$

$80 - 1 =$

$76 - 53 =$

$29 + 3 =$

$38 + 4 =$

$95 + 5 =$

$46 + 6 =$

konec testu

Matematika: *Udělej si v pracovním sešitě str. 20.*

Český jazyk

Zopakuj si:

Ve slovech pěna, běhá, věci se nepíše *j*, ve slabikách bě, pě, vě, mě se píše jen háček nad e.

Podstatná jména jsou názvy osob, zvířat a věcí, třeba *prodavačka, pes, nůžky*.

Slovesa nám říkají, co *dělají* osoby, zvířata a věci. Třeba : Prodavačka *prodává*. Pes *štěká*. Nůžky *stříhají*.

Opiš v písance str. 11 a 12

Udělej si pracovní sešit str.26- SLOVESA

Přečti si v čítance str.78 a 84- VELIKONOCE

Prvouka

Jaké jsou jarní měsíce? _____ březen, duben, květen _____

Co se děje v přírodě na jaře? _____ kvetou keře, stromy, rodí se mláďata, slaví se Velikonoce, přilétají ptáci z teplých krajin- vlaštovka, čáp, kukačka, špaček _____

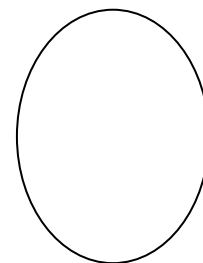
Vybarvi si Velikonoční kraslici.

STROMY NA JAŘE

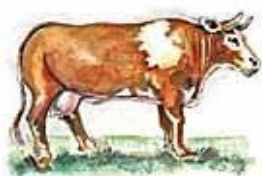
Na jaře začínají na větvích rašit pupeny. Z nich pak vyrostou listy a květy. Květy opylují včelky, čmeláci nebo motýli. Po opylování se z květu vyvine plod (jablko, třešně, hruška...).

The image contains a collage of six photographs of trees. The top row shows two photos: one of a tree with white blossoms against a blue sky, and another of a tree with green leaves. The bottom row shows four photos: one of a tree with pink blossoms, one of a tree with white blossoms, one of a tree with yellow and orange autumn leaves, and one of a tree with bare branches in winter.

Poznáš, který strom je focený na jaře, v létě, na podzim a v zimě?(nahore je jaro a léto, dole je podzim a zima)



DOMÁCÍ ZVÍŘATA



kráva



býk



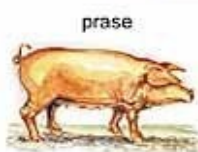
osel



kůň



koza



prase



ovce



husa



kachna



krúta



kohout



kuře

slepice



pes



kočka



králik



morče



křeček



holub

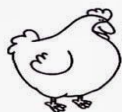
Co k sobě patří? Jaké



KRÁVA



KUŘÁTKO



SLEPICE



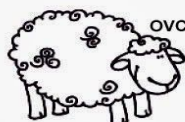
HŘÍBÁTKO



PRASE



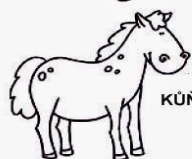
TELÁTKO



OVCE



SELÁTKO



KŮŇ



JEHNÁTKO

mládětko má kráva?.....

Kráva – tele. Slepice – kuře. Prase - sele. Ovce – jehně. Kůň – hříbě.