

4. třída (Ibsenova)

plán učiva na týden: **1. - 5. 2. 2021**



ČESKÝ JAZYK

SLOVESA - osoba a číslo

-u sloves můžeme určit **tři osoby v čísle jednotném** a **tři osoby v čísle množném** podle toho, kdo se daného děje účastní

-osobu určíme, když k slovesu **přidáme vhodné osobní zájmeno**:

já, ty, on (ona, ono) v čísle jednotném a **my, vy, oni (ony, ona)** v čísle množném

(*například: čtu – já čtu, píšete – vy píšete*)

-slovesa mění svůj tvar podle osoby a čísla – **časují se**, přitom se mění koncovka slovesa

Jednotné číslo

1. osoba - Já čtu, uklízím, nosím, myslím, dělám, zpívám, piju...

2. osoba – ty čteš, uklízíš, nosíš, myslíš, děláš, zpíváš, piješ...

3. osoba – on/ona/ono čte, uklízí, nosí, myslí, dělá, zpívá, pije...

Množné číslo

1. osoba – my čteme, uklízíme, nosíme, myslíme, děláme, zpíváme, pijeme...

2. osoba – vy čtete, uklízíte, nosíte, myslíte, děláte, zpíváte, pijete...

3. osoba – oni/ony/ona čtou, uklízí, nosí, myslí, dělají, zpívají, pijí...

*Příklad: časování slovesa **plavat***

číslo jednotné		číslo množné	
1. osoba (já)	<i>plavu</i>	1. osoba (my)	<i>plaveme</i>
2. osoba (ty)	<i>plaveš</i>	2. osoba (vy)	<i>plavete</i>
3. osoba (on, ona, ono)	<i>plave</i>	3. osoba (oni, ony, ona)	<i>plavou</i>

*Úkol: proved' časování u slovesa **dělat**:*

číslo jednotné		číslo množné	
1. osoba (já)	1. osoba (my)
2. osoba (ty)	2. osoba (vy)
3. osoba (on, ona, ono)	3. osoba (oni, ony, ona)

Číslo do 10 000

Už umíme počítat: (doplň!)

-po 10 do 100 (10, 20,,,,,,,, 100)

-po 100 do 1000 (100, 200,,,,,,,, 1000)

-nyní se naučíme počítat po 1000 do 10 000: (doplň!)

1000, 2000,, 4000,,, 7000,,, 10 000..

Zapiš čísla vyjádřená slovy:

Pět tisíc dvě stě dva tisíce sedm set patnáct

Osm tisíc šest devět tisíc tři sta dvacet

Šest tisíc čtyři sta třicet pět sedm tisíc padesát jedna

Zapiš do tabulky, kolik má číslo tisícovek, kolik stovek, kolik desítek a kolik jednotek:

	tisíce	stovky	desítky	jednotky
9 574				
7 129				
5 083				
1 602				
4 770				
8 565				

Co je to za číslo? Zapiš ho!

Dva tisíce, tři stovky, pět desítek a dvě jednotky :

Devět tisíc, sedm stovek, žádná desítka a šest jednotek:

Pět tisíc, čtyři stovky, devět desítek a žádná jednotka:

Sedm tisíc, žádná stovka, žádná desítka a osm jednotek:

Jeden tisíc, devět stovek, devět desítek a jedna jednotka:

Kosmova kronika česká

Jistě vás napadne otázka, jak se nám dochovaly všechny zprávy o dobách minulých, o tom, co se stalo před staletími a o významných lidech, kteří žili a zemřeli v dávných dobách.

O mnoha událostech se už nic nedovíme, ale zachovalo se mnoho listin, knih a kronik, z kterých je možné poznávat naši dávnou minulost. Důležité pro poznání naší minulosti jsou hlavně **kroniky**.

(kronika je kniha, do které se zapisují významné události, které se staly v určité době)

Nejstarší kronikou z českých zemí byla **Kosmova Kronika česká**.

Kosmas byl vzdělaný člověk, miloval svou zemi a rozhodl se zaznamenat významné události z její minulosti. Kroniku psal podle tehdejšího zvyku **latinsky**. Zaznamenával bájná vyprávění starců a zachoval nám tak krásné staré české pověsti. Kosmova kronika patří k našim nejvzácnějším literárním památkám.

Úkol: přečti si pozorně text a odpověz na otázky:

1) Jak se nazývá Kosmovo dílo o českých dějinách?

.....

2) Kterým jazykem je napsáno?

.....

3) Byl Kosmas člověkem vzdělaným?

.....



ŽIVOČICHOVÉ V LESE

opakování -

jak se dělí živočichové

dělení podle vnitřní stavby těla	
bezobratlí živočichové (nemají v těle kostru)	obratlovci (mají v těle kostru)
	<ul style="list-style-type: none"> • ryby • obojživelníci • plazi • ptáci • savci 

-v lese najdeme obratlovce i bezobratlé živočichy

-největšími živočichy v lese jsou savci :

-**srnec obecný** (samice - srna, mládě - srnče), je býložravec živí se trávou, ožírání pupeny stromů a jejich mladé větve

-**jelen evropský** (samice - laň, mládě - kolouch), je větší než srnec a má mohutnější parohy, patří mezi býložravce

-**prase divoké**, je všežravec - v půdě hledá drobné živočichy a hmyz a sbírá plody dubu a buku

-**veverka obecná**, je hlodavec (svými zuby rozevře každou šišku), živí se semeny a pupeny stromů a keřů, houbami, někdy vybírá z ptačích hnízd vejce i mláďata

-**liška obecná**, nejrozšířenější lesní šelma u nás, je všežravec - loví drobná zvířata, nepohrdne ani lesními plody, semeny, ptačími vejci

-**kuna lesní**, je to také šelma a všežravec

-**jezevec lesní**, je to také šelma a všežravec

-v našich lesích se v menší míře vyskytuje i **vlk obecný**, **rys ostrovid** a **medvěd hnědý**

úkol: *Poznáš tyto savce?*



.....

.....

s g

t j

u k

v l

w m

x n

y o

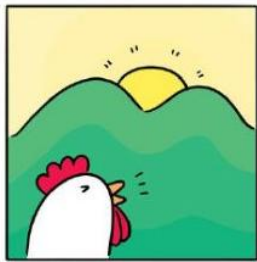
z p

PŘIPOMEŇ SI!

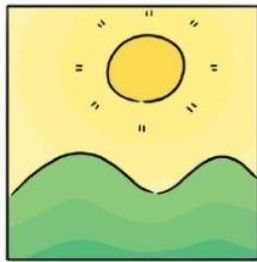
Days of the week = dny v týdnu; **Monday** = pondělí, **Tuesday** = úterý, **Wednesday** = středa, **Thursday** = čtvrtek, **Friday** = Pátek, **Saturday** = sobota, **Sunday** = Neděle

Today [tudej] = dnes, **tomorrow** [tumorou] = zítra, **yesterday** [jestrdej] = včera

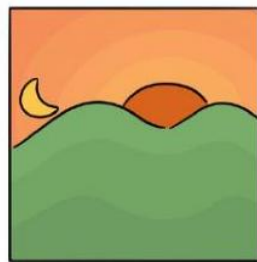
PARTS OF THE DAY [parts of d dej] = části dne



in the **morning**
RÁNO



in the **afternoon**
ODPOLEDNE



in the **evening**
VEČER



at **night**
V NOCI

Doplň překlad:

GOOD MORNING! [gud morning] = Dobré _____

GOOD AFTERNOON! [gud aftrnun] = Dobré _____

GOOD EVENING! [gud ivning] = _____

GOOD NIGHT! [gud najt] = Dobrou _____

Spoj dvojice:

Today is Wednesday.	at night	I don't like mornings.	afternoon	I like Sundays.
odpoledne	Nemám rád rána.	Dnes je středa.	Mám rád neděle.	v noci