

## ANGLICKÝ JAZYK

Milí devátáci, zasílám vám třetí úkol z angličtiny na týden (22.- 26.2. 2021) , prosím do pátku 26.2. mi pošlete fotky vypracovaného úkolu nebo doneste ke kontrole sešit do školy. Pokud něčemu nebudete rozumět, domluvte si konzultaci ve škole nebo mě kontaktujte přes Messenger na FB nebo na emailu -[miskalamerova@gmail.com](mailto:miskalamerova@gmail.com). Se vším vám ráda poradím! Držím palce :)

### ORDER IN THE RESTAURANT – OBJEDNÁVKA V RESTAURACI

- Doplň věty do konverzace mezi číšníkem a tebou jako zákazníkem tak, aby konverzace byla smysluplná. Odpovídej celou větou!! Pak konverzaci přelož do češtiny. Waiter : číšník , Customer: zákazník

W: Hello, what can I offer you for a drink?

C: .....

W: Im very sorry, we are out of it. Can I offer you something else?

C: ....., thank you.

W: All right, you are welcome.

W: Would you like some appetizer?

C:.....

W: Did you already choose a main meal?

C:.....

W: ... and what about side dish?

C:.....

W: Thats excellent choice.

### Odpověz na otázky

1) What do you usually order in restaurant?.....

2) What´s your favourite restaurant and why?.....

3) How often do you eat your favourite food?.....

4) Do you like to eat junk food? Why?.....

5) What food do you refuse to eat and why?.....

6) Can you name 5 fruits? Name it:.....

7) Can you name 5 vegetables?.....

8) Who usually does the cooking in your family?.....

9) Would you like to try some strange food?.....

10) How often do you usually eat per day?.....

Slovíčka k textu: (zapiš si je do sešitu a nauč se je)

junk food – nezdravé jídlo	refuse – odmítnout
main meal – hlavní jídlo / hlavní chod	per day – během dne, v jednom dni
strange – nezvyklý, zvláštní	You are welcome! – Nemáte zač! (...odpovídá se tak na děkuji)

## Český jazyk – 9. ročník (úkol 22. 2. – 26. 2. 2021)

- Projevili jste zájem více fungovat v elektronickém prostoru, takže tento týden bude vaším úkolem stáhnout si aplikaci do mobilu a vyzkoušet si přijímací testy.
- Aplikace je zdarma InspiS SETmobile
- V aplikaci si vyberete kterékoli dva testy z jazyka českého určené pro žáky 9. ročníku, ty si doma v klidu vyzkoušejte a vyřešte a výsledek mi pošlete.
- Není to na známku, ale pokuste se o co nejlepší výsledek. Je to pro vaši představu, co všechno zvládáte.
- Aplikace vám test vyhodnotí, výsledek vyfoťte a pošlete mi na messenger, mail. Kdo se bude chtít pochlubit, může i veřejně do skupiny.

V případě potřeby jsem vám k dispozici na emailu ([zkoberska@post.cz](mailto:zkoberska@post.cz)), na FB skupině. Taktéž si můžete domluvit konzultaci ve škole.

### Postup při plnění testu

Aplikace InspiS SETmobile je ke stažení zdarma prostřednictvím App Store, Google play nebo Windows Store (podle toho, jakým operačním systémem je příslušný chytrý telefon nebo tablet vybaven). Stačí zadat název inspis a následně aplikaci stáhnout. Po otevření aplikace se uživatel zaregistruje a následně v nabídce testů (Domácí testování) uvidí všechny dostupné testy (s logem CERMAT). Vybraný test vyplní a zobrazí se mu vyhodnocení včetně úspěšnosti v jednotlivých otázkách.

Milí devátáci,

následující text si přepište do sešitů a naučte se jej. Písemně do sešitu vypracujte otázky, které jsou pod textem a tyto vypracované otázky doneste do školy, ať vám je mohu oznámkovat. Pokud chcete, můžete mi je zaslat elektronicky na mail: [domacipriprava@centrum.cz](mailto:domacipriprava@centrum.cz). Termín odevzdání vypracovaných otázek je pátek, 26.2.2021, protože příští týden jsou prázdniny. Jistě vám nemusím říkat, že chci vidět odpovědi v celých větách. ☺

### Krátké opakování

Už víme, že se po krachu newyorské burzy dne 24.10.1929 zhroutil se světový zahraniční obchod, průmyslová výroba, prudce se zvýšila nezaměstnanost. Zvláště tíživá byla nezaměstnanost mladých lidí, kteří i po několik let neměli možnost zajistit pro sebe a pro své rodiny základní podmínky k důstojnému životu. Přišla i krize morální. Tato situace nahrávala posilování totalitních ideologií (fašismus, nacismus, komunismus – znáte). V Německu se do čela nacionálněsocialistické německé strany dělnické (=NSDAP) dostal Adolf Hitler, který svým nacistickým programem Mein Kampf (=můj boj) získal podporu takřka všech vrstev německé společnosti.

### Nástup Hitlera k moci

Ve volbách v roce 1930 získala NSDAP 20% a o dva roky později se již nacisté stali nejsilnější politickou stranou v Německu (40%). Strana, která otevřeně říkala, že chce demokracii zničit se k moci dostala demokratickou cestou. 30. ledna 1930 jmenoval německý prezident Adolfa Hitlera říšským kancléřem (= něco jako premiér – osoba odpovědná za vládu). O dva dny později byl rozpuštěn Říšský sněm (něco jako náš parlament – tam sedí poslanci, kteří tvoří zákony). I v dalších dnech Hitlerovy vlády pokračovala likvidace (= ničení) všech prvků demokracie. Byly zakázány všechny politické strany kromě NSDAP, omezili základní občanská práva a svobody. Na denním pořádku bylo zatýkání a věznění odpůrců režimu a nacistické ideologie (= smýšlení). Všem, kteří se nesmířili s nacistickou totalitní mocí a neodešli do emigrace, hrozila perzekuce (= postih) a izolace v koncentračních táborech. Hitler s nejvyšším vedením NSDAP se rozhodli ukázat, že poslušní musí být i samotní členové NSDAP. Proto 30. června 1934 připravili pověstnou „noc dlouhých nožů“, v níž oddíly SS povraždily na Hitlerův rozkaz na 1000 příslušníků také nacistických jednotek SA, dva generály a několik politiků, které Hitler neměl rád. Od této události převzaly oddíly SS roli obávané mocenské síly v nacistické třetí říši. Vykonavatelem policejního teroru se stala státní tajná policie – ta se jmenovala gestapo. Německo se tak stalo klasickým příkladem totalitního, policejního státu.

### Otázky:

- 1) Co je to Mein Kampf a kdo to napsal?
- 2) Co to bylo NSDAP?
- 3) Co je to gestapo?
- 4) Co se stalo během noci dlouhých nožů a proč?
- 5) Jaké je to emigrace?

Finanční gramotnost č.5– týden 22.2.-25.2.

9. ročník

Téma : peníze

Do sešitu napiš číslo otázky i otázku a do sešitu odpověz.

1. zakroužkuj co si můžeš koupit za peníze.

**zdraví, čas, dárek, lásku, jídlo automobil, štěstí, inteligenci, chytrost, dům**

2. Najdi v textu věcné chyby (označ si je) a text přepiš do sešitu tak, aby byl správně a dával smysl.

Peníze vydělává tatínek, dozor nad jejich vydáváním má maminka. Jsou prostředkem, kterým platíme za zboží, tím zajišťujeme jejich mačkání. Hotovostní peníze jsou mince a bankovky, které jsou tištěny na kancelářském papíře. V České republice platíme tanzanským šilinkem.

3. Napiš obvyklou cenu tohoto zboží ( můžeš i cenové rozpětí).

Kolo

Tenisová raketa

Sedací souprava

Televize

Byt se třemi pokoji

Vlak do Prahy

## Fyzika 9.A učivo na období 22.2-26.2.2021

### Téma : VESMÍR

#### **Vznik vesmíru**

- vesmír není stále stejný, neustále se vyvíjí, rozpíná se do všech směrů
- počátek – velký třesk (big bang), během následující dlouhé doby vznikly částice, galaxie, hvězdy, planety a další kosmické objekty

#### **Kosmické objekty:**

**HVĚZDY** – velké horké koule, září vlastním světlem, složeny z horkých plynů

- mají různou jasnost – nejjasnější: Sirius ( Velký pes)
- pohybují se, největší hvězda – Slunce

#### **SOUHVĚZDÍ**

- skupiny hvězd, připomínají obrazce
- dělí se na- obtočnová – jsou vidět po celý rok( Malý medvěd, Malý vůz – v blízkosti Polárky)
- zvířetníková - pohybují se a jsou vidět pouze některá v určitém ročním období ( podle toho – horoskopy – kozoroh, beran...)

**HVĚZDOKUPY** – *hvězdné soustavy, do kterých se mohou hvězdy shlukovat*

**GALAXIE**- větší hvězdné celky, i Země je součástí galaxie Galaxie

- vzdálenosti jsou tak velké, že se nedají změřit – jednotka :**světelný rok**

**MLÉČNÁ DRÁHA** – část naší galaxie, má podobu světlého nepravidelného pásu

#### **Zápis do sešitu:**

**HVĚZDA** je velká horká koule, která září svým vlastním světlem. Je složena z horkých plynů. Nejbližší hvězda k Zemi je Slunce, které se nachází ve hvězdné soustavě-Galaxii. Částí naší Galaxie je Mléčná dráha.

Na hvězdné obloze můžeme pozorovat obtočnová a zvířetníková souhvězdí.

Hvězdy se mohou shlukovat do hvězdokup a galaxií.

#### **Vznik sluneční soustavy**

- před 4,8 miliard. let, vzniklo praslunce – kolem něj zrnka prachu, plyny, krystalky(pak planety)

#### **KOSMICKÉ OBJEKTY SLUNEČNÍ SOUSTAVY**

**SLUNCE**– velká horká koule, zdroj energie( světla a tepla)

**PLANETY** – největší tělesa po Slunci

- obíhají kolem Slunce po kruhových drahách
- každá má svůj charakter, je jich 8

**MĚSÍCE** – přirozené družice planet, které kolem nich obíhají

- kolem Země – 1 Měsíc

**PLANETKY** – neboli **ASTEROIDY**

- nepravidelné skály /Pluto – má pevný ledový povrch, spíše asteroid než planeta/

**KOMETY** – jádro tvoří velká koule ledu a prachu

- když se přiblíží ke Slunci – prach a led roztávají a připomínají ohon

**METEORID** – prachová zrnka, balvany v meziplanetárním prostoru

**METEOR** – svítící objekt – prolétává atmosférou

**METEORIT** – po dopadu na povrch

Mezi jednotlivými kosmickými objekty funguje **GRAVITČNÍ SÍLA**

## Chemie pro týden od 22.2. do 26.2.2021

Učivo si napiš do sešitu a se zábavným úkolem přines nebo pošli na [chemienovakova@seznam.cz](mailto:chemienovakova@seznam.cz) do 26.2.2021

Dnes si probereme **ALKALOIDY** – jsou složkou řady léků – jsou rostlinného původu – připravují se ze semen, listů, kořenů a kůry rostlin.

**Pamatujte si, že v malém množství slouží většina jako LÉK, ale ve větším množství jako JED!!!!**

**Nikotin** – obsažen v tabáku (z kořenů a listů) - způsobuje zrychlení srdeční činnosti, zúžení cév, zvýšení krevního tlaku

**Chinin** – v kůře chinovníku = lék proti malárii

**Morfin** – v látce opium (šťáva z nezralých makovic). Má uklidňující účinky, tlumí činnost mozku. Užívá se při silných bolestech – v lékařství.

**Kodein** – v opiu. Léčivo proti kašli.

**Atropin** – v rulíku zlomocném – tlumí bolesti kolikového typu i menstruační bolesti.

**Kokain** – v listech rostliny coca. Slouží ke zlepšení kondice. V lékařství – jako lokální anestetikum.

**Kofein** – v kávě, do určité míry je návykový, nedostatek způsobuje únavu.

### Zábavný úkol

**Vyhledej chyby a oprav je:**

**V oxidech mají atomy kyslíku oxidační číslo +I:.....**

**Oxid uhličitý je prudce jedovatý:.....**

**Chlorid sodný známe v kuchyni jako cukr:.....**

**Voda je chemicky v podstatě sulfid:.....**

**Zakončení – id je charakteristické pouze pro oxidy:.....**

## Matematika IX. A – týden 22. – 26. 2. 2021

Devátáci, od objemů a povrchů přejdeme k dalšímu učivu. S pravoúhlou soustavou souřadnic už jste se setkali. Máte se naučit (zopakovat si), jak do ní zakreslujeme body a opačně u zakresleného bodu vyčíst jeho souřadnice. V závěru vás čekají tři opakovací úlohy. Potřebujete-li pomoc, ozvěte se mi ☺. Sešit s vyřešenými příklady doneste ukázat nebo vyfoťte a pošli mi v pátek 26. 2. Dostanete další 2 známky do 2. pololetí. Ať se vám daří

### Řešení úloh z minulého týdne:

1.  $V = 35 \cdot 45 : 3 = 525 \text{ cm}^3$

2.  $S_p = 6 \cdot 4 : 2 = 12 \text{ cm}^2$        $V = 12 \cdot 12 : 3 = 48 \text{ cm}^3$

3.  $S_p = 6 \cdot 4 = 24 \text{ cm}^2$        $V = 24 \cdot 15 : 3 = 120 \text{ cm}^3$

4.  $S_p = 12 \cdot 12 = 144 \text{ dm}^2$        $V = 144 \cdot 12 : 3 = 576 \text{ dm}^3$

5.  $S_p = 5 \cdot 5 = 25 \text{ cm}^2$        $V = 25 \cdot 6 : 3 = 50 \text{ cm}^3$        $m = 8 \cdot 50 = 400 \text{ g}$

1.  $a = 2 \text{ m} = 20 \text{ dm}$ ;  $b = 3 \text{ m} = 30 \text{ dm}$ ;  $c = 50 \text{ cm} = 5 \text{ dm}$

$$V = 20 \cdot 30 \cdot 5 = 3000 \text{ l}$$

$$50 \text{ l/min} \rightarrow 3000 : 50 = 60 \text{ min} = 1 \text{ hod}$$

Voda nateče za 1 hodinu.

2.  $V = 12 \cdot 12 \cdot 12 = 1728 \text{ cm}^3$        $m = 1728 \cdot 0,6 = 1036,8 \text{ g} = 1,0368 \text{ Kg}$

Krychle váží asi 1 kg.

A začínáme. Pokud můžeš, podívej se tady <https://slideplayer.cz/slide/3424132/> a tady [https://www.youtube.com/watch?v=7M7L2i9ZtWo&ab\\_channel=KhanAcademyCzech](https://www.youtube.com/watch?v=7M7L2i9ZtWo&ab_channel=KhanAcademyCzech)

Otevři sešit a napiš

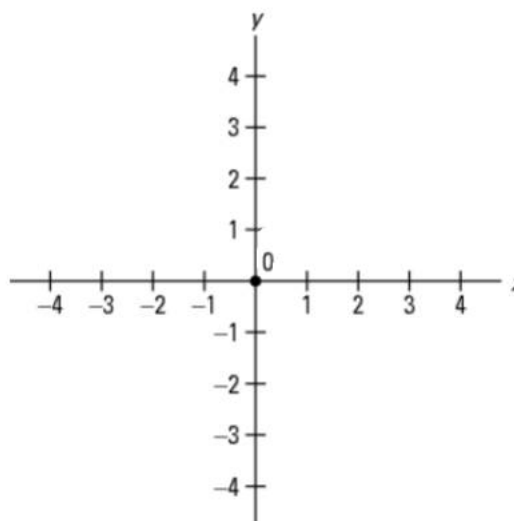
## PRAVOÚHLÁ SOUSTAVA SOUŘADNIC

22. února

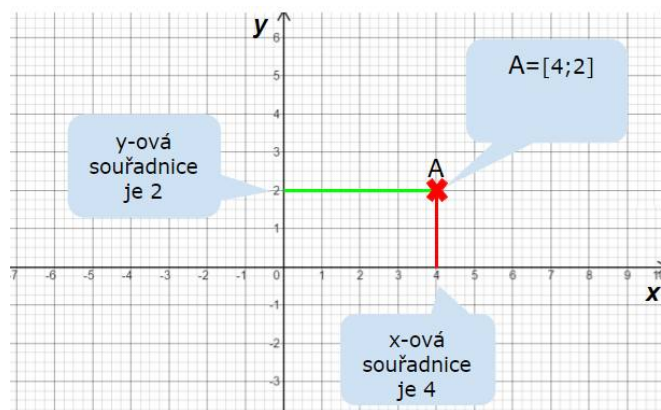
Slouží k přesnému určování polohy bodů v rovině. Narýsujeme dvě kolmé přímky (potřebujeme pravítko s ryskou!).

Vodorovná přímka se označuje jako **osa x** svislá jako **osa y**, jsou to osy souřadnic.

Průsečík os značíme **O** a nazýváme počátek soustavy souřadnic.



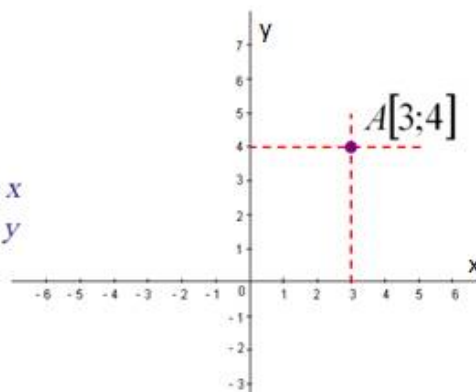
Každý bod je dán dvěma souřadnicemi (číslly), které určují jeho vzdálenost od os x a y. Body značíme velkými písmeny a souřadnice do hranatých závorek. Mezi číslly je středník. Např.:  $A = [4; 2]$ . x-ová souřadnice je 4, píšeme ji jako první; y-ová souřadnice je 2, píšeme ji jako druhou. Na pořadí záleží!



Sestroj v soustavě souřadnic bod A podle návodu:

- narýsuj soustavu souřadnic
- na ose x najdi bod 3 a sestroj v něm kolmici k ose x
- na ose y najdi bod 4 a sestroj v něm kolmici k ose y
- průsečík kolmic je bod A

*Sestrojil jsi bod A, jehož první souřadnice je 3 a druhá souřadnice jsou 4.*



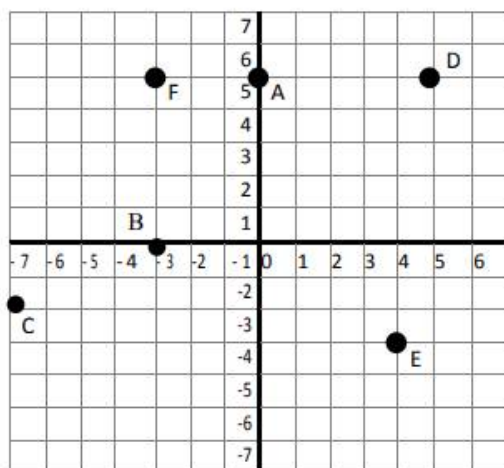
## SAMOSTATNÁ PRÁCE

24. února

1. Narýsuj si soustavu souřadnic a v ní vyznač body:

A[1; 3], B[-2; -1], C[0; 7], D[0,5; -1], E[2; 0], F[3; -2], G[0; -0,5], H[-2; -2]

2. Určete a запиšte **souřadnice** bodů vyznačených v soustavě souřadnic.



A [ ; ]

B [ ; ]

C [ ; ]

D [ ; ]

E [ ; ]

F [ ; ]

3. Na mapě v měřítku 1:25000 je vzdálenost dvou míst 3,5 cm. Jaká je jejich skutečná vzdálenost?

4. Vypočítej kolik % je 96 g z 0,8 kg.

5. Pokladní vybrala za vstup na stadion 944 Kč od 118 osob. Kolik vybere, přijde-li 190 osob?



# NĚMECKÝ JAZYK

## WAS TUT DIR WEH? – CO TĚ BOLÍ?

### Die Körperteile und Krankheiten – Části lidského těla a nemoci

- Přepiš si slovní zásobu do sešitu NJ a nauč se ji. Doplň odpovědi na otázky.
  - Nastuduj použití slovesa „weh tun – bolet“.
  - Zašli, anebo přines do školy ke kontrole do 26. 2. 2021. Vše již znáš!
  - Pokud budeš chtít pomoci, domluv si konzultaci a dostav se do školy. 😊

#### DER KOPF – HLAVA

DIE HAARE – VLASY

DAS AUGEN, - EN – OKO

DAS OHR, - EN – UCHO

DIE AUGENBRAUE, - EN – OBOČÍ

DIE STIRN – ČELO

DAS KINN – BRADA

DIE NASE – NOS

DER MUND – ÚSTA

DIE LIPPEN - RTY DER ZAHN

DIE ZÄHNE – ZUB

DIE ZUNGE - JAZYK

DAS GESICHT – OBLIČEJ

#### DER KÖRPER – TĚLO

DER HALS – KRK

DIE BRUST – HRUŇ

DER RÜCKEN – ZÁDA

DER ARM, - E – PAŽE

DIE HAND, DIE HÄNDE – RUKA/RUCE

DER BAUCH – BŘICHO

DAS BEIN, - E – NOHA (celá)

DER FUß, DIE FÜßE – NOHA (chodidlo)

#### DER FINGER – PRST

DER DAUMEN – PALEC

DER ZEIGEFINGER – UKAZOVÁČEK  
DER MITTELFINGER – PROSTŘEDNÍČEK  
DER RINGFINGER – PRSTENÍČEK  
DER KLEINE FINGER – MALÍČEK

#### DIE KRANKENHEITEN - NEMOCI

KRANK – NEMOCNÝ  
DER SCHNUPFEN – RÝMA  
DER HUSTEN – KAŠEL  
DAS FIEBER – HOREČKA  
DIE GRIPPE – CHŘIPKA  
DIE ANGINA – ANGÍNA  
DIE HALSSCHMERZEN – BOLESTI V KRKU  
DIE KOPFSCHMERZEN – BOLESTI HLAVY  
DIE ZAHNSCHMERZEN – BOLESTI ZUBŮ  
DER KOPF TUT MIR WEH – BOLÍ MĚ HLAVA  
DIE ZÄHNE TUN MIR WEH – BOLÍ MĚ ZUBY  
NICHTS TUT MIR WEH - NIC MĚ NEBOLÍ  
DER DURCHFALL – PRŮJEM  
DIE LUNGEENTZÜNDUNG – ZÁPAL PLIC

#### Časování slovesa „weh tun“ - bolet

ich <b>tue</b> weh	wir <b>tun</b> weh
du tust weh	ihr tut weh
er/sie/es tut weh	sie/Sie <b>tun</b> weh

#### **Beantworte die Fragen! / Odpovězte na otázky!**

Welche Körperteile sind am Kopf? -

Welche Körperteile sind am Körper? -

Welche Körperteile hast du am Kopf? -

## **Přírodopis 9. A 22. 2. – 26. 2. 2021 zadání 6**

Minulý týden jsme ukončili učivo o Katastrofách. Dnes si začneme nové učivo z oblasti Podnebí a počasí ve vztahu k životu – konkrétně Význam vody pro život. **Vaším úkolem tedy je prostudovat následující text a udělat si z něj zápis do sešitu (jste v 9. třídě, určitě jste schopni vybrat zápis nejdůležitějších informací z textu). Tento zápis bude samozřejmě také hodnocen.** S mnoha níže uvedenými informacemi jste se již v minulosti v jiných předmětech setkali.

Můžete si přijít taky pro tištěnou verzi do školy nebo na konzultaci – pokud něčemu nerozumíte – každý pracovní den od 9 – 11 h. Úkol mi přineste ukázat do školy 26. 2. nebo vyfoťte a do 26. 2. pošlete na mail: [hanusova.ucitelka@seznam.cz](mailto:hanusova.ucitelka@seznam.cz)

---

### **----- Význam vody pro život**

Voda (H<sub>2</sub>O), je chemická sloučenina vodíku a kyslíku. Spolu se vzduchem tvoří základní podmínky pro existenci života na Zemi. Za normální teploty a tlaku je to bezbarvá, čirá kapalina bez zápachu, v silnější vrstvě namodralá (například oceán).

#### **Dělení vody:**

##### **A) Podle skupenství**

- 1.) Pevné-led, sníh
- 2.) Kapalné-voda, (přechlazená voda)
- 3.) Plynné-vodní pára

##### **B) Podle hydrologie a meteorologie**

- 1.) voda povrchová
  - voda v oceánech (slaná)
  - voda v ledovcích (sladká)
  - voda v řekách a potocích (sladká)
  - voda v jezerech (většinou slaná)
- 2.) voda podpovrchová
  - půdní vláhá (sladká)
  - podzemní voda (sladká)
- 3.) voda v atmosféře
  - pára (sladká)
  - srážky (sladká)

##### **C) Podle tvrdosti**

- 1.) Měkká-obsahuje málo minerálních látek
- 2.) Tvrdá-z podzemních pramenů, obsahuje více minerálních látek

##### **D) Podle salinity (slanosti) -**

- 1.) Slaná voda
- 2.) Sladká voda
- 3.) Brakická voda-je voda, která má koncentraci solí mezi mořskou a sladkou vodou. Je slanější než sladká voda, ale není tak slaná jako voda mořská. Vyskytuje se v místech, kde se slaná mořská voda míchá s vodou sladkou.

##### **E) Podle mikrobiologie se dělí voda:**

- 1.) Pitná voda (je vhodná ke každodennímu použití, je zbavená nečistot, obsahuje vyvážené množství minerálních látek tak, aby neškodily zdraví)
- 2.) Užitková voda (používá se v průmyslových závodech a potravinářství)
- 3.) Odpadní voda (splašková voda)

*Kdo má možnost – vyhledejte si i doplňující informace na internetu.*

Výchova k občanství č.5 – týden 22.2.-26.2.

9. ročník

Téma : duševní vlastnictví

Milé děti, tento týden si zopakujeme téma, které jsme již dělali. Budete postupovat dle zadání.

1. Pozorně si přečteš text.
2. Budeš postupně odpovídat na jednotlivé otázky (zde použiješ informace z článku, odpovědi budeš číslovat a psát do sešitu a ty pošleš.
3. Pokud splníš tyto dva úkoly můžeš si své odpovědi zkontrolovat s nápovědou.

## Pojem „duševní vlastnictví, pirátství“

**Přečti si pracovní text:**

Honza má rád muziku. S kamarády často poslouchají CD s písničkami. CD, která se jim líbí, si vzájemně půjčují. Některá CD si Honza kupuje a pro svou potřebu si je přepaluje, protože má doma vypalovačku. Když právě nemá dostatek peněz, CD si od kamarádů půjčí a přepálí pro sebe. Někdy si také chce Honza přivydělat a tak přepálená CD prodává i dalším spolužákům.

Tonda zase rád chodí do kina a sleduje pěkné filmy. Protože však jeho kapesné není příliš vysoké, nemůže chodit do kina tak často, jak by chtěl. Stahuje si tedy filmy z internetu a s kamarády se na ně dívají. Občas si Tonda půjčí DVD se zajímavým filmem, přepálí si ho na své vlastní DVD a někdy taky dál kopie prodává.

Jirkovým velkým koníčkem jsou počítače. Rodiče mu zakoupili množství různých počítačových programů, ale ty Jirkovi nestačí. Půjčuje si jiné programy od kamarádů, instaluje si je na svůj počítač a své programy naopak půjčuje jim, aby si je mohli také nainstalovat.

Všichni tito kamarádi se rádi oblékají zejména do značkového oblečení a s oblibou používají sportovní i jiné potřeby známých oblíbených značek. Ale finanční situace jim vždy nedovolí pořídit si originál, a proto občas zakoupí i levnější výrobky s falešným označením, které je vydáváno za oblíbené značky, nebo se těmto známým značkám podobají.

- 1) Přečti si text, vyhledej a řekni, zda se tam někdo dopouští nesprávného jednání.
- 2) Slyšel jsi někdy o pirátství v oblasti duševního vlastnictví? Vypiš z textu příklady pirátství a uveď, kdo se ho dopouští, kdo je „pirátem“.

### PIRÁT - PIRÁTSTVÍ

- 3) Zkus najít, co je v textu legální jednání a zapiš to do levého sloupce. Do pravého sloupce zapiš nelegální jednání.

LEGÁLNÍ	NELEGÁLNÍ

## Nápověda

### ad 2) PIRÁT - PIRÁTSTVÍ

Honza - přepalování půjčených CD a jejich prodej

Tonda - stahování filmů z internetu, jejich sledování, distribuce (přepalování, prodej)

Jirka - půjčování si programů, jejich instalace na vlastní počítač a půjčování programů jiným osobám

Výrobci a prodejci falešného značkového zboží a napodobenin

### ad 3)

LEGÁLNÍ	NELEGÁLNÍ
Poslech zakoupených CD Přepalování zakoupených CD pro vlastní potřebu Sledování zakoupených filmů	Přepalování půjčených CD Přepalování půjčených i koupených CD pro další distribuci Stahování filmů z internetu Přepalování filmů na DVD, další distribuce Půjčování a instalace půjčených programů Výroba a prodej falešného značkového zboží a napodobenin

## *Zeměpis 9. A (učivo 22. 2. – 26. 2. 2021)*

- V minulých hodinách jsme se věnovali tématu OBYVATELSTVO (náboženství, věková struktura...)
- Tento týden se znovu vrátíme k náboženství. Podívejte se na video, na které máte odkaz níže a kde máte krásně a srozumitelně vše vysvětleno. Doufám, že vám toto video pomůže všechno pochopit.
- Zápis už v sešitě máte, takže se jen podívejte a do sešitu jen odpovězte na tři otázky!
- Sešit pošlete ke kontrole (nebo přineste ukázat do školy)
- Kdybyste cokoli potřebovali, ozvěte se na FB skupinu nebo email [zkoberska@post.cz](mailto:zkoberska@post.cz)
- Můžete si také domluvit konzultaci ve škole

<https://www.youtube.com/watch?v=c7WKUjN9ZvI>

### **Náboženství**

1. Kolik procent lidí na světě vyznává nějaké náboženství?
2. Jsi ty sám člověk věřící, nebo ateista?
3. Pokud se hlásíš k nějakému náboženství, napiš, o jaké se jedná a jak se to projevuje ve tvém životě?