

## Český jazyk (1.-5.3.2021) – 5. třída.

[kamila.konvickova@seznam.cz](mailto:kamila.konvickova@seznam.cz), messenger Kamila Konvičková

Pokud je pro vás učivo složité, pak mě neváhejte kontaktovat. Po domluvě jsou možné individuální konzultace ve škole, případně přes internet.

### ZÁJMENA

= jsou slova, která zastupují podstatná jména, přídavná jména nebo číslovky.

- patří mezi ohebné slovní druhy.

- označujeme je č. 3

### Druhy zájmen:

1. **osobní** (odkazují k 1., 2. a 3. osobě) – *já, ty, on, ona, ono, my, vy, oni, ony, ona, zvrátne se/si*
2. **přivlastňovací** (odpovídají na otázku: *čí?*) – *můj, tvůj, jeho její, náš, váš, jejich, zvrátne svůj*
3. **ukazovací** (ukazují na někoho/něco) – *ten, ta to, ti, ty, tehle, takový, týž, tentýž, sám...*
4. **tázací** (ptáme se jimi na někoho/něco) – *kdo? co? jaký? který? čí?*
5. **vztažná** (spojují věty do souvětí) – *kdo, co, jaký, který, čí, jenž*
6. **neurčitá** (určují, o kom/o čem je řeč) – *někdo, něco, některý, nějaký, leckdo, kdokoli, ...*
7. **záporná** (popírají existenci někoho/něčeho) – *nikdo, nic, nijaký, ničí, žádný*

### ÚKOL – Doplň vynechaná písmena

Na tváři **se jí** objevl    mil    úsměv. „Mil    žáci,“ začala **svůj** projev paní ředitelka. Provázel **ji jeho** nechápav    pohled. Chápav    žáci si rychle osvojil    **toto** obtížné učivo. **To** je **náš** drah    strýc. Draz    přátelé, buďte u **nás** v    táni. Kluci, **vy** jste **tomu** dal   !

### Rozděl zájmena (vyznačené tučně) z předcházejícího úkolu podle druhů:

osobní – \_\_\_\_\_

ukazovací - \_\_\_\_\_

přivlastňovací - \_\_\_\_\_

### ÚKOL – Vyber z možností vhodné zájmeno a nesprávné škrtni:

Podej MI – TI, prosím, tužku. MY – VY kreslíme obraz. Byl to ON – ONI? Necháme TĚ – VÁM o samotě. ONI – NÁM tam vůbec nebyli. Snad se JÁ – MU nic nestane. TA – TEN sešit je už popsáný. Na TOM - TĚ stole je nepořádek. Slyšíte TI – TO? ONA- ON už tam byla.

### ÚKOL – Doplň do vět zájmena: *já, oni, ten, to, tu, ti, on, ona, my, tou, to.*

   kluk je náš soused. Viděl jsi    pohádku?    ptáci se už chystají odletět. S    vařečkou se nejlépe míchá.    světlo je moc prudké.    se právě vrátili.    jste nevěděli?    se dnes vrátil z dovolené.    pojedeme o prázdninách na hory.    se usmívala.    se těším na kamarády.

## LITERÁRNÍ VÝCHOVA

### **Příběh zimního večera**

Jindřich Hilčr

Je zima, ale nám je hej,  
ať jen mrzne čím dál více.  
Měsíci, už mi vyprávěj,  
vezmi si teplé rukavice.  
Rád bych ti i svou šálu dal,  
je malá, snad by stačila.  
Volals mne? Nikdo nevolal?  
Mrzne a noc je sněhobílá.

Za oknem se mihl stín.  
Veliké tělo, velká hlava ....  
Na hlavě klobouk mamčin!  
Poznám ho, on mě nepoznává.  
A hra je jako krásný sen,  
kočička na mne tiše kývá,  
maminka sedí u kamen.

*(Bílý čáp)*

### **ÚKOLY - Vyhledej v básni:**

#### **koho autor důvěrně oslovuje:**

- měsíc
- maminku
- kočičku

#### **co měsíci nabízí:**

- šálu
- zimník
- svetr

#### **čemu básník přisuzuje lidské činnosti:**

- šále
- měsíci
- rukavicím

### **Nakresli ilustraci k básni.**

## Český jazyk (1.-5.3.2021) – 5. třída - IVP

[kamila.konvickova@seznam.cz](mailto:kamila.konvickova@seznam.cz), messenger Kamila Konvičková

Pokud je pro vás učivo složité, pak mě neváhejte kontaktovat. Po domluvě jsou možné individuální konzultace ve škole, případně přes internet.

### ZÁJMENA

- = jsou slova, která zastupují podstatná jména, přídavná jména nebo číslovky.
- patří mezi ohebné slovní druhy.
- označujeme je č. 3

### ÚKOL – Vyber z možností vhodné zájmeno a nesprávné škrtni:

Poděj MI – TI, prosím, tužku. MY – VY kreslíme obraz. Byl to ON – ONI? Necháme TĚ – VÁM o samotě. ONI – NÁM tam vůbec nebyli. Snad se JÁ – MU nic nestane. TA – TEN sešit je už popsáný. Na TOM - TĚ stole je nepořádek. Slyšíte TI – TO? ONA- ON už tam byla.

### ÚKOL – Vymysli věty na uvedená zájmena:

JÁ \_\_\_\_\_

MY \_\_\_\_\_

ON \_\_\_\_\_

### Ve slovech jsou ukryta zájmena. Najdi je a barevně je označ podle vzoru:

MAJÁK

KONIPAS

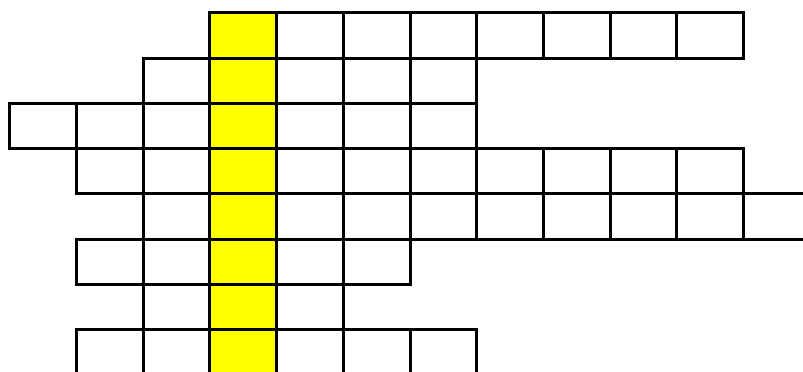
BARVY

MYSLIVEC

KARTY

FONTÁNA

### ÚKOL – Zapiš přísudek (sloveso) z jednotlivých vět do tajenky



Po hřišti pobíhaly čtyři děti.

Přeji ti vše nejlepší k narozeninám.

Rozhlas vysílal od pěti hodin.

Vyseli jste už kedlubny a salát.

Musí se Jirka ještě učit?

Budeš zítra doma?

Sed' tiše!

Děda s babičkou na nás čekali u vlaku.

## LITERÁRNÍ VÝCHOVA

Přepis pohádky **Myšáček a šeptání** – Jiří Kahoun

„Pojď sem, tvářičko, něco ti řeknu,“ volal myšáček na křečka. Pak mu něco šeptal do ucha. „Jéé, checheché,“ smál se křeček na celé kolo. Když uviděl ježka, běžel k němu.

„Bodlinko, počkej,“ a něco mu šeptal.

„Jéé, checheché,“ smál se ježek a utíkal za zajícem.

„Ušáčku, poslouvej,“ a něco mu šeptal do ucha. Zajíc se rozesmál a běžel rovnou za myšáčkem.

„Kožíšku, nastav ouško.“ A něco mu do něj šeptal.

„Jéé, checheché,“ smál se myšáček. „Nešeptal jsem křečkovi žádné myšli, mršli, šušli, hušli. Ale: myšky mršky snědly hrušky.“

## ÚKOLY

**Co zašeptal myšáček křečkovi?**

---

**Co zašeptal zajíc myšáčkovi?**

---

**Kdo je hlavní postavou pohádky?**

---

**Jedná se o reálný nebo smyšlený příběh? Proč?**

---

---

---

**Můžeš věřit úplně všemu, co ti někdo řekne?**

---

## Úkoly vlastivěda 5. roč. 1. – 5. 3. 2021

(Mgr. H. Vojtasík)

Zapiš do sešitu. Odpověz na otázky a papír odevzdej ve škole.

### Královehradecký kraj

Krajské město : Hradec Králové – výroba klavírů (Petrof), strojírenský průmysl

Nížiny : Polabská nížina

Hory : Krkonoše - Sněžka 1603 m (KRNAP Krkonošský národní park)

Orlické hory – Velká Deštná

Řeky : Labe, Úpa, Metuje, Orlice, Chrudimka, Cidlina

Města : Dvůr Králové – ZOO = safari

Turnov, Jičín = nástup do Českého ráje = skalní města, (Rumcajs 😊)

Špindlerův Mlýn, Harrachov, Pec pod Sněžkou = rekreační a sportovní střediska

Náchod – hraniční přechod do PLR

Průmysl : potravinářský, strojírenský, turistický = služby hotely penziony, obchody

Zemědělství : pšenice, cukrovka, kukuřice, oves, brambory, chov skotu a ovcí, těžba dřeva



Rumcajs, Cipisek, Manka muzeum v Jičíně



Český ráj



Mamutí můstek v Harrachově

- 1) Vyjmenuj 4 řeky Středočeského kraje (pracuj s mapou ČR)
- 2) Vyjmenuj 4 města středočeského kraje
- 3) Ve kterém městě se vyrábějí automobily značky ŠKODA?
- 4) Ve kterém historickém městě se nachází chrám svaté Barbory?

## Úkoly matematika 5. roč. 1. – 5. 3. 2021

(Mgr. H. Vojtasík)

### **Aritmetický průměr. Opakování a procvičování učiva.**

**Aritmetický průměr** je číslo, které dostaneme sečtením hodnot a podělením jejich počtem.

Finanční příjem čtyřčlenné rodiny za první pololetí roku je 288 000 Kč.  
Jaký je průměrný měsíční příjem rodiny?

Markéta měří 148 cm, Monika měří 152 cm, Matěj měří 157 cm, Filip měří 147 cm.  
Jaká je průměrná výška žáků?

Vojtěch váží 56 kg, Jiří váží 52 kg, Jana váží 40 kg, Eva váží 45 kg, Alžběta váží 41 kg.  
Jaká je průměrná hmotnost dětí?

V ZOO nechali vystavět 5 stejných výběhů. Zaplatili částku 7 407 285 Kč. Kolik stála výstavba 1 výběhu?

zapiš desetinná čísla:

čtyři celé 36 setin

dvě celé sedm setin

osm celých 1 desetin

šest celých pět setin

pět set celých dvě setiny

vypočítej a proved' zkoušku:

$$62\,002 : 3 =$$

$$951\,948 : 6 =$$

## Úkoly Anglický jazyk 5. třída, od 1.3. do 5.3.

### I. Opakování z minulých hodin:

I a) Označ správnou možnost a přelož:

I have/has got a cat. = \_\_\_\_\_

She have not /has not got two brothers. = \_\_\_\_\_

Have /Has he got a big nose? = \_\_\_\_\_

You have not /has not got a car. = \_\_\_\_\_

Have/Has you got three friends? = \_\_\_\_\_

We have/has got five dogs. = \_\_\_\_\_

### II. Výklad: krátká odpověď u slovesa Have got (přepište do sešitu)

Na otázky, na které můžeme odpovědět ano nebo ne (uzavřené otázky), odpovídáme takto:  
(Pokud bychom odpovídali pouze Yes nebo No bylo by to nezdořilé.)

<b>Have you got blue eyes?</b>	<b>Yes, I have</b>	<b>No, I haven't</b>
(Máš modré oči)	(Ano, mám)	(Ne, nemám)

<b>Has he got blue eyes?</b>	<b>Yes, he has</b>	<b>No, he hasn't</b>
(Má modré oči?)	(Ano, on má)	(Ne, on nemá)

<b>Have she got blue eyes?</b>	<b>Yes, she has</b>	<b>No, she hasn't</b>
(Máš modré oči)	(Ano, ona má)	(Ne, ona nemá)

<b>Has it got blue eyes?)</b>	<b>Yes, it has</b>	<b>No, it hasn't</b>
(Má to modré oči?)	(Ano, to má)	(Ne, to nemá)

<b>Have we got blue eyes?</b>	<b>Yes, we have</b>	<b>No, we haven't</b>
(Máme my modré oči)	(Ano, my máme)	(Ne, my nemám)

<b>Have they got blue eyes?)</b>	<b>Yes, they have</b>	<b>No, they haven't</b>
(Mají oni modré oči?)	(Ano, oni mají)	(Ne, oni nemají)

### III. Procvičování: pomozte si výkladem (jako vzor)

Vzor: Have you got a big nose ?Yes, \_\_\_\_\_, Have you got a big nose ?Yes, **I have**

Has she got a computer? Yes, \_\_\_\_\_

Have they a red pencil? No, \_\_\_\_\_

Have you got a big ruler? No, \_\_\_\_\_

Has he got long hair.? Yes, \_\_\_\_\_

Have we got a red ruler? No, \_\_\_\_\_

Have you got a computer? Yes, \_\_\_\_\_

Has he got a blue ruler? Yes, \_\_\_\_\_

Have we got a red pen? No, \_\_\_\_\_

Have they got two books No, \_\_\_\_\_

## Úkoly Informatika 5. třída, od 1.3. do 5.3.:

### I. Co je to:

Wi-Fi =

WWW (web) =

Operační systém =

ICT =

Server =

### II. Napište do sešitu:

**Skype:** program, který umožňuje telefonovat přes internet, [videohovory](#), posílání zpráv nebo přenos souborů.

**ICQ:** je program na chat (posílání zpráv).

**Telekonference:** je živá komunikace umožňující výměnu informací mezi několika osobami.

### **Webkamera:**

Je vstupní zařízení, které je podobné kameře. Pořizuje obraz, který většinou promítá na internet.



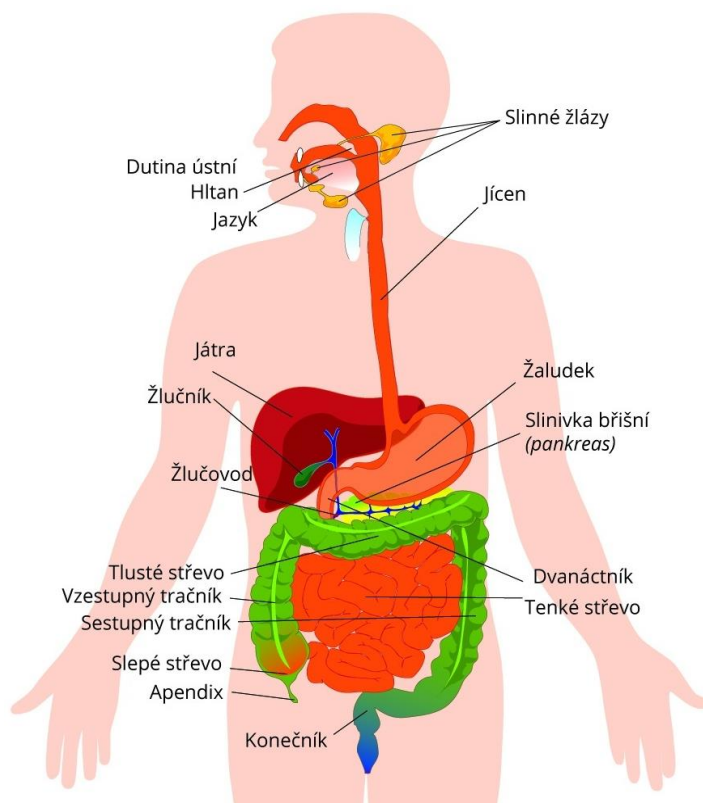
**PŘEPIŠ A PŘEKRESLI DO SEŠTU**

## TRÁVICÍ SOUSTAVA

**Trávicí soustava umožňuje organismu příjem potravy a její zpracování.**

**Hlavní části trávicí soustavy jsou: dutina ústní, hltan, jícen, žaludek, tenké a tlusté střevo a konečník.**

**Živiny uvolněné z potravy se v tenkém střevě vstřebávají do krve a krev je rozvádí ke všem orgánům v těle.**



**Postup potravy trávicí soustavou.**

Potravu vkládáme do úst >>>> v **DUTINĚ ÚSTNÍ** potravu pomocí zubů a jazyka rozžvýkáme a promísíme se slinami, >>>> spolknuté sousto prochází **HLTANEM a JÍCNEM** do žaludku >>>> v **ŽALUDKU** se potravu promíchá s žaludečními šťávami a více se rozmělní a posunuje se do >>>> **TENKÉHO STŘEVA**, tam se za pomoci látek, (které vylučují játra a slinivka břišní) živiny z potravy vstřebávají stěnami tenkého střeva do krve, >>>> nestrávené zbytky potravy postupují do **TLUSTÉHO STŘEVA**, kde se zahušťují >>> na konci tlustého střeva vycházejí z těla **KONEČNÍKEM**.

**PŘEČTI SI POZORNĚ PŘEPISANÝ TEXT A NAPIŠ ODPOVĚDI**

Napiš hlavní části trávicí soustavy: .....

.....

Napiš, co se děje s potravou v žaludku: .....

.....

Napiš, k čemu dochází v tenkém střevě: .....

.....

Napiš, které vnitřní orgány vylučují látky napomáhající trávení potravy: .....

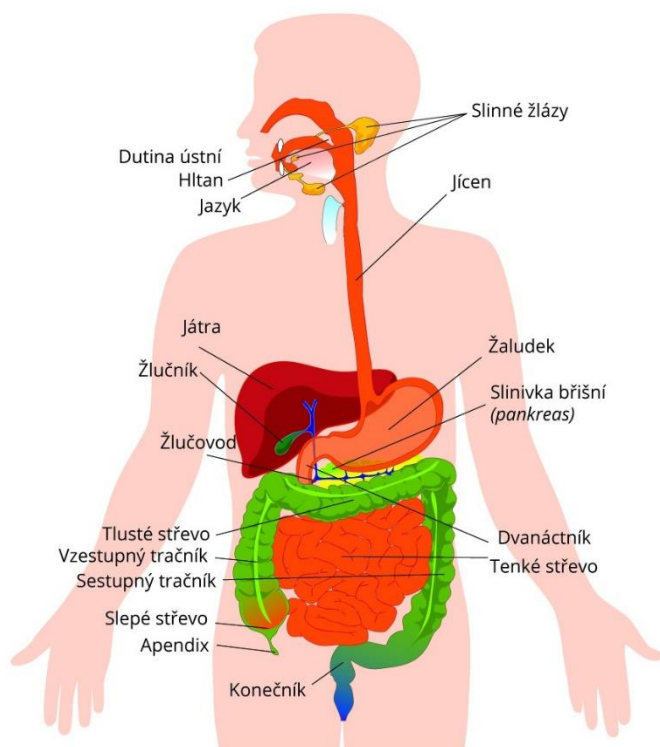
.....

**PŘEPIS & PŘEKRESU do SEŠTU****TRÁVICÍ SOUSTAVA**

**Trávicí soustava umožňuje organismu příjem potravy a její zpracování.**

Hlavní části trávicí soustavy jsou:

1. Dutina ústní
2. Hltan
3. Jícen
4. Žaludek
5. Tenké střevo
6. Tlusté střevo
7. Konečník



Živiny uvolněné z potravy se v tenkém střevě vstřebávají do krve a krev je rozvádí ke všem orgánům v těle.

Postup potravy trávicí soustavou

1. V **DUTINĚ ÚSTNÍ** potravu pomocí zubů a jazyka rozžvýkáme a promísíme se slinami.
2. Spolknuté sousto prochází **HLTANEM a JÍCENEM** do žaludku.
3. V **ŽALUDKU** se potrava promíchá s žaludečními šťávami a více se rozmělní.
4. Z žaludku se potrava posunuje do **TENKÉHO STŘEVA**, tam se živiny vstřebávají do krve.
5. Nestrávené zbytky potravy postupují do **TLUSTÉHO STŘEVA**, kde se zahušťují.
6. Na konci tlustého střeva vycházejí z těla **KONEČNÍKEM**.

**PŘEČTI SI POZORNĚ PŘEPSANÝ TEXT & OZNAČ SPRÁVNÉ ODPOVĚDI**

Trávicí soustava umožňuje organismu příjem potravy a její zpracování.	ano	ne
K hlavním částem trávicí soustavy patří hltan, jícen a tenké střevo.	ano	ne
Dutina ústní, žaludek a tlusté střevo nepatří do trávicí soustavy.	ano	ne
Živiny se v tenkém střevě vstřebávají do krve.	ano	ne
V dutině ústní potravu rozžvýkáme a promísíme se slinami.	ano	ne
Spolknuté sousto prochází hltanem a jícenem přímo do tenkého střeva.	ano	ne
V žaludku se potrava vůbec nepromíchá s žaludečními šťávami.	ano	ne
Z žaludku se potrava posunuje do tenkého střeva.	ano	ne
Z tenkého střeva postupují nestrávené zbytky do tlustého střeva.	ano	ne
Na konci tlustého střeva se nestrávené zbytky potravy usazují.	ano	ne