

4. třída (Ibsenova)

plán učiva na týden: 22. - 26. 3. 2021



ČESKÝ JAZYK

časování sloves - čas přítomný



zopakujte si - slovesa mohou vyjadřovat trojí čas: minulý, přítomný nebo budoucí

-čas přítomný nám říká, že děj právě probíhá - např. **čte**

-čas minulý nám říká, že děj už proběhl - např. **četl**

-čas budoucí nám říká, že děj teprve bude probíhat - např. **bude číst**

úkol: časujte následující slovesa v čase přítomném, čísle jednotném i množném

nosit

<u>jednotné číslo</u>		<u>množné číslo</u>	
1. osoba - JÁ	<i>vozím</i>	1. os. - MY
2. osoba - TY	2. os. - VY
3. osoba - ON/ONA/ONO	3. os. - ONI/ONY/ONA

prosit

<u>jednotné číslo</u>		<u>množné číslo</u>	
1. osoba - JÁ	1. os. - MY
2. osoba - TY	2. os. - VY
3. osoba - ON/ONA/ONO	3. os. - ONI/ONY/ONA

dívat se

<u>jednotné číslo</u>		<u>množné číslo</u>	
1. osoba - JÁ	<i>se dívám</i>	1. os. - MY
2. osoba - TY	2. os. - VY
3. osoba - ON/ONA/ONO	3. os. - ONI/ONY/ONA

vožit

<u>jednotné číslo</u>		<u>množné číslo</u>	
1. osoba - JÁ	1. os. - MY
2. osoba - TY	2. os. - VY
3. osoba - ON/ONA/ONO	3. os. - ONI/ONY/ONA

pisemné násobení

opakování: -známe již **pamětné násobení**

-máme příklad $4 \cdot 12$

-nejdříve rozložíme dvojciferné číslo na desítky a jednotky a vynásobíme je číslem 6 každé zvlášť, výsledky (součiny) pak sečteme

$$4 \cdot (10 + 2) = 4 \cdot 10 + 4 \cdot 2 = 40 + 8 = 48$$

nové učivo: **pisemné násobení**

-a nyní se naučíme pisemné násobení

pozorně sleduj postup: -jednotky zapíšeme pod jednotky

-nejdříve vynásobíme číslem **4** jednotky ($4 \cdot 2 = 8$)

-potom vynásobíme číslem **4** desítky ($4 \cdot 1 = 4$)



úkol č. 1: písemně vynásob:

23	24	22	21	32	14	43
<u>. 3</u>	<u>. 2</u>	<u>. 3</u>	<u>. 4</u>	<u>. 3</u>	<u>. 2</u>	<u>. 2</u>
69						

úkol č. 2: vypočítej slovní úlohu:

V krabičce je 12 stejných čokoládových bonbonů.

Jeden bonbon stojí 4 Kč.

Kolik korun stojí celá krabička čokoládových bonbonů?

výpočet:

odpověď:

.....



ŽIVOT VE STŘEDOVĚKU

život ve městech

- největší rozkvět prožívala **města**, byla malá - měla 3 až 5 000 obyvatel (v Praze asi 40 000)
- byla chráněna **příkopy a kamennými hradbami a branami**, které se na noc zavíraly
- byly tady měšťánské domy a alespoň jeden **kostel**
- důležitou stavbou byla **radnice**
- uličky měst byly úzké, plné odpadků, chyběla kanalizace (stále hrozilo nebezpečí nakažlivých nemocí)
- nejbohatší skupinou obyvatel měst byli **obchodníci**, ale důležitější pro život města a jeho okolí byli **řemeslníci** (mlynáři, pekaři, řezníci, krejčí, hrnčíři, truhláři, bednáři, řemenáři, ve velkých městech byli ještě zbrojíři, mečíři, platnéři, šperkaři a další)
- v dílnách řemeslnických mistrů pracovali tovaryši a učedníci

život na vesnici

- vesnici tvořilo zpravidla **10 až 15 domů**
- většina **rolníků** (lidé, kteří pracovali na svém hospodářství) byli **poddaní** krále, šlechticů nebo církevní vrchnosti
- jejich život byl těžký, museli své vrchnosti odvádět **poddanské dávky** (platili je většinou v penězích, které získali prodejem úrody na městských trzích)
- část peněz jim zůstávala pro vlastní potřebu
- jejich povinností byla i **robota** (neplacená práce pro vrchnost) a také museli odvádět vrchnosti **část své úrody**

úkol: Co je na obrázku?

(zakroužkuj správnou odpověď)

a) středověký městský trh

b) středověká vesnická slavnost



ROSTLINY A ŽIVOČICHOVÉ NA LOUCE

-na louce rostou především trávy a kvetoucí rostliny

-z rostlin převažují na louce různé druhy **trav**, které se dokážou přizpůsobit různým podmínkám (existuje více než 6000 druhů trav)

-na loukách roste množství **kvetoucích rostlin**, řada z nich je léčivých

-je to např. kopretina bílá, sedmikráska chudobka, řebříček obecný, pampeliška lékařská, zvonek rozkladitý, třezalka tečkovaná, pryskyřník prudký, mateřídouška obecná

-a louce najdeme také jetel luční

-na loukách žije také velké množství živočichů

-z živočichů zde žije hlavně **hmyz**: např. čmelák zemní, kobylka zelená, slunéčko sedmitečné, hlemýžď zahradní, žížala obecná a různé druhy motýlů (babočky, žluťásci, modrásci)

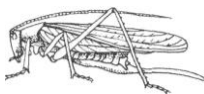
-z **obratlovců** se v trávě na okraji luk často ukrývá bažant obecný, koroptev polní i zajíc polní

-na pastvu sem přicházejí srny, hledá tady občas potravu i čáp bílý

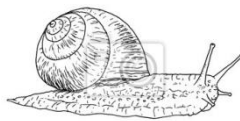
-louky tvoří vedle lesů a polí největší plochy v české krajině

-potřebují péči člověka, nesmějí zarůstat plevelnými rostlinami - musejí se pravidelně kosit, další možností je spásání luk stády ovcí nebo krav

úkol: Poznáš živočichy, kteří žijí na louce?



.....



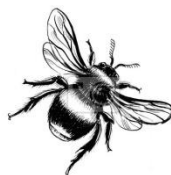
.....



.....



.....



.....



.....

Vyplň křížovku:

1. BOOK									
2. TRAIN									
3. BEDROOM									
4. PYJAMAS									
5. LEGS									
6. PURPLE									
7. PIG									
8. CHAIR									
9. TODAY									
10. SCHOOL									
11. SHOES									

(náponvěda: nohy, ůidle, dnes, ůkola, boty)

Přeloů:

blue car _____

black cat _____

happy dad _____

I like pizza. _____

I don't like pink. _____